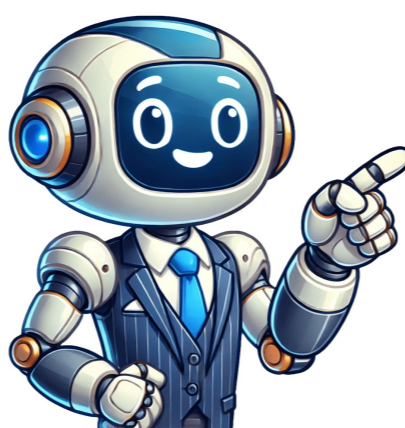


I'm not a robot





























To easily manage and share content across all of your devices and the cloud, use Google's desktop sync client: Drive for desktop. If you edit, delete or move a file on the Cloud, the same change happens on your computer and devices, and vice versa. In this way, your files are always up to date and can be accessed from any device. You can use Drive for desktop to: Open files stored on the Cloud directly on your computer. Find and organize your files in your computer's file system without using storage space. Sync folders from your computer to Google Drive. When you sync, your files download from the cloud and upload from your computer's hard drive. After you sync, your computer's files match those in the cloud. Your files stay up to date and accessible, any change you make applies across devices. Save files and folders for offline use. This includes files from shared drives. Collaborate on Microsoft Office files in real time. If you use Outlook on Windows with a work or school account, send and save files with Microsoft Outlook. Important: Before you start, check that your operating system is compatible with Drive for desktop. Download Drive for desktop: DOWNLOAD FOR WINDOWS Open "GoogleDriveSetup.exe." Follow the on-screen instructions. Tip: If you use a work or school account, you might not be able to use Drive for desktop or your organization might have to install it for you. If you have questions, ask your administrator. On Drive for desktop, at the bottom right, in the system tray, you can find the Drive for desktop menu . Tip: To "Show hidden icons," click the arrow. To make it easier to find Drive for desktop when it's closed, you can pin it. To add Drive to the Start menu: In your Start menu, right click Drive Pin to Start. To add Drive to the taskbar: In your Start menu, right click Drive Pin to Taskbar. Important: Before you start, check that your operating system is compatible with Drive for desktop. Download Drive for desktop: DOWNLOAD FOR MAC Open "GoogleDrive.dmg." Follow the on-screen instructions. Tip: If you use a work or school account, you might not be able to use Drive for desktop. Your organization must install it for you. If you have questions, ask your administrator. On Drive for desktop, at the top right, in the menu bar, you can find the Drive for desktop menu . To make it easier to find Drive for desktop when it's closed, you can pin it. To add Drive to your Dock: In the "Applications" folder, drag the Drive app to the left side of the recently used apps separator line. Sign in to Drive for desktop Sync files and folders to Drive for Desktop For this same video with audio descriptions, go to Sync files and folders to Drive for Desktop. When you first open Drive for desktop, you receive a notification "Google Drive would like to start syncing." Click OK. On your computer, open Drive for desktop . You can sync files from your computer to Google Drive and backup to Google Photos. On your computer, open Drive for desktop . Click Settings Preferences. On the left, click Folders from your computer. Select an option: Sync with Google Drive: Files you change in the synced folder reflect on Drive. Drive changes reflect on your computer. Synced folders shows under "Computers." Back up Google Photos: Only photos and videos upload. Photos or videos you delete in one place don't delete in another. Edits upload as new images. You can find your photos and videos from any device online or on the Google Photos mobile app. Use Drive for desktop with macOS Sync to Google Drive & Google Photos Important: If you only store photos and videos, we recommend you backup to Google Photos. If you store your files in photos and videos, they upload twice and use more of your Google storage. Network Attached Storage (NAS) only supports backups to Google Photos. Important: If you have multiple Apple Photos libraries, only the System Photo Library syncs to Google Photos. You can sync all Apple Photos libraries in Drive. If you sync an Apple Photos library with Drive, everything syncs. We do not recommend you make changes to these files from another computer or in the cloud, as it can corrupt your library. Your System Photo Library is the only library that works with iCloud Photos, Shared Albums, and My Photo Stream. If you only have one photo library, then it's the System Photo Library. Otherwise, the first photo library that you create or open in Photos is your System Photo Library. When you download photos and videos from your iCloud and upload them to Google Photos, it temporarily uses your Hard drive space. Learn more about backing up photos & videos. Access your files when they're synced On your computer, click your name Google Drive . You can find several options based on your Drive usage: My Drive: Contains your own personal files and folders. Shared Drives: Contains files and folders others share with you. Other Computers: Displays files synced from other computers connected to your Google Account. Double click the file you want to open. Files created in Google Docs, Sheets, Slides, or Forms open in your web browser. Other files, like Word docs or .pdf files, open in their default programs on your computer. Tip: If your Drive and "My Drive" folder is empty, you can't find the "Shared Drives" or "Other Computers" views. Customize your Drive for desktop settings Improve your Drive for desktop experience with Advanced Settings. You can: Customize sync preferences. Enable or disable real-time presence with Microsoft Office. Customize Google Photos settings. Customize general settings, such as automatic launch, hotkeys, and proxy settings. Learn how to customize you Drive for desktop settings. Open files & folders offline Search for your Drive files To find your files in Drive, search in Drive for desktop. When you search in Drive for desktop, rather than in Windows Search or macOS Spotlight, it ensures that your search includes all files from the Drive streaming location. On your computer, open Drive for desktop . Click Search . Enter your search terms. Tip: You can use the same advanced searches as in Drive web. Open your file. If the file is on your computer, it opens with the associated application. Otherwise, it opens in Drive web. Tip: To open the search window you can also use the search hotkey combination. Work on MS Outlook & Office files Mirroring My Drive Mirroring and streaming are two ways to sync your files. Folders from your computer can only be mirrored. Shared drives and other computers can only be streamed. My Drive can either be mirrored or streamed. When Drive for desktop is installed, the "My Drive" folder is streamed. You can update your preferences and choose to mirror or stream My Drive after installation. Learn about streaming and mirroring options with Drive for desktop. Learn how to find and fix errors in Drive for desktop In Drive for desktop, under "Activity," a "Some errors occurred" banner displays. To display the list of errors, you can either: Click the link in the banner. Click Settings Error list. Learn more about how to fix errors. Related resources SearchClear searchClose searchGoogle appsMain menu Para gerir e partilhar facilmente conteúdo em todos os seus dispositivos e na nuvem, use o cliente de sincronização para computador da Google: o Drive para computador. Se editar, eliminar ou mover um ficheiro na nuvem, a mesma alteração ocorre no seu computador e dispositivos, e vice-versa. Desta forma, os ficheiros estão sempre atualizados e podem ser acedidos a partir de qualquer dispositivo. Pode usar o Drive para computador para: Abrir ficheiros armazenados na nuvem diretamente no computador. Encontrar e organizar os seus ficheiros no sistema de ficheiros do computador sem usar espaço de armazenamento. Sincronizar pastas do seu computador com o Google Drive. Quando faz a sincronização, os seus ficheiros são transferidos da nuvem e carregados a partir do disco rígido do computador. Depois da sincronização, os ficheiros do computador correspondem aos ficheiros na nuvem. Os ficheiros permanecem atualizados e acessíveis, e todas as alterações feitas são aplicadas em todos os dispositivos. Guarde ficheiros e pastas para utilização offline. Isto inclui ficheiros de discos partilhados. Colabore em ficheiros do Microsoft Office em tempo real. Se usar o Outlook no Windows com uma conta profissional ou escolar, envie e guarde ficheiros com o Microsoft Outlook. Importante: antes de começar, verifique se o seu sistema operativo é compatível com o Drive para computador. Transfira o Drive para computador: TRANSFERIR PARA WINDOWS Abra o ficheiro "GoogleDriveConfiguração.exe". Siga as instruções no ecrã. Dica: se usar uma conta profissional ou escolar, pode não conseguir usar o Drive para computador ou a sua organização pode ter de o instalar por si. Se tiver dúvidas, pergunte ao seu administrador. No Drive para computador, pode encontrar o menu do Drive para computador na barra de menu na parte superior direita. Afixe o Drive para computador para que seja mais fácil encontrá-lo quando está fechado. Para adicionar a Drive à Dock: na pasta "Aplicações", arraste a app do Drive para o lado esquerdo da linha que separa as apps usadas recentemente. Inicie sessão no Drive para computador Sync files and folders to Drive for Desktop Para ver este vídeo com descrições áudio, aceda a Sync files and folders to Drive for Desktop (Sincronize ficheiros e pastas com o Drive para computador). Quando abre o Drive para computador pela primeira vez, recebe a notificação "O Google Drive quer iniciar a sincronização". Clique em OK. No computador, abra o Drive para computador . Pode sincronizar os ficheiros do seu computador para o Google Drive e fazer uma cópia de segurança para o Google Fotos. No computador, abra o Drive para computador . Clique em Definições Preferências. No lado esquerdo, clique em Pastas do seu computador. Selecione uma opção: Sincronizar com o Google Drive: as alterações a ficheiros na pasta sincronizada refletem-se no Drive. As alterações no Drive refletem-se no computador. As pastas sincronizadas são apresentadas em "Computadores". Fazer cópia de segurança para o Google Fotos: só são carregados vídeos e fotos. As fotos ou os vídeos que eliminar num local não são eliminados noutro. As edições são carregadas como novas imagens. Pode encontrar as suas fotos e vídeos a partir de qualquer dispositivo online ou na app Google Fotos para dispositivos móveis. Use o Drive para computador com o macOS Faça a sincronização com o Google Drive e o Google Fotos Importante: Se só armazenar fotos e vídeos, recomendamos que faça uma cópia de segurança na nuvem e vídeos, estes são carregados duas vezes e ocupam mais do seu armazenamento Google. O armazenamento associado à rede (NAS) só é compatível com cópias de segurança no Google Fotos. Importante: se tiver várias fotocemas da Apple, só é sincronizada a fototeca do sistema com o Google Fotos. Pode sincronizar todas as fotocemas da Apple no Drive. Se sincronizar uma fototeca da Apple com o Drive, todos os conteúdos são sincronizados. Não recomendamos que faça alterações a estes ficheiros a partir de outro computador ou na nuvem, uma vez que isto pode danificar a sua fototeca. A fototeca do sistema é a única fototeca que funciona com os Álbuns partilhados, a minha partilha e as Fotografias no iCloud. Se só tiver uma fototeca, esta é a fototeca do sistema. Caso contrário, a primeira fototeca que criar ou abrir no Fotos é a fototeca do sistema. Quando transfere fotos e vídeos do iCloud e os carrega para o Google Fotos, o espaço no disco rígido é temporariamente usado. Saiba como fazer uma cópia de segurança de fotos e vídeos. Aceda aos seus ficheiros quando estiverem sincronizados No computador, clique no seu nome Google Drive . Pode encontrar várias opções com base na sua utilização do Drive: O meu disco: contém os seus ficheiros e pastas pessoais. Discos partilhados: contém ficheiros e pastas que outras pessoas partilham consigo. Outros computadores: apresenta ficheiros sincronizados a partir de outros computadores ligados à sua Conta Google. Clique duas vezes no ficheiro que quer abrir. Os ficheiros criados no Google Docs, Sheets, Slides ou Forms são abertos no seu navegador de Internet. Outros ficheiros, como documentos do Word ou ficheiros .pdf, são abertos nos respetivos programas predefinidos no seu computador. Dica: se o Drive e a pasta "O meu disco" estiverem vazios, não consegue encontrar as vistas "Discos partilhados" nem "Outros computadores". Personalize as definições do Drive para computador Melhore a sua experiência do Drive para computador com as definições avançadas. Pode: Personalizar as preferências de sincronização. Ativar ou desativar a presença em tempo real com o Microsoft Office. Personalizar as definições do Google Fotos. Personalizar definições gerais, como o lançamento automático, hotkeys e definições de proxy. Saiba como personalizar as definições do Drive para computador. Abra ficheiros e pastas offline Pesquise os seus ficheiros do Drive Para encontrar os seus ficheiros no Drive, pesquise no Drive para computador. Ao contrário da pesquisa do Windows ou do Spotlight do macOS, a pesquisa no Drive para computador garante que a sua pesquisa inclui todos os ficheiros de localizações de streaming do Drive. No computador, abra o Drive para computador . Clique em Pesquisar . Introduza os seus termos de pesquisa. Dica: pode usar as mesmas pesquisas avançadas da versão Web do Drive. Abra o ficheiro. Se o ficheiro estiver no computador, é aberto com a aplicação associada. Caso contrário, é aberto na versão Web do Drive. Dica: para abrir a janela de pesquisa, também pode usar a combinação de hotkeys de pesquisa. Trabalhe em ficheiros do MS Outlook e Office Espelhamento de O meu disco O espelhamento e o streaming são duas formas de sincronizar os seus ficheiros. As pastas do seu computador só podem ser espelhadas. Só é possível fazer stream dos discos partilhados e outros computadores. É possível espelhar ou fazer stream de O meu disco. Quando o Drive para computador é instalado, é feito stream da pasta "O meu disco". Pode atualizar as suas preferências e optar por espelhar ou fazer stream de O meu disco depois da instalação. Saiba mais sobre as opções de streaming e espelhamento com o Drive para computador. Saiba como encontrar e corrigir erros no Drive para computador No Drive para computador, é apresentada a faixa "Ocorreram alguns erros" em "Atividade". Para apresentar a lista de erros, pode: Clicar no link no banner. Clicar em Definições Lista de erros. Saiba como corrigir erros. Recursos relacionados PesquisaLimpar pesquisaFechar pesquisaGoogle AppsMenu principalPesquisar no Centro de ajuda You can find and open your files from Google Drive on your computer with Drive for desktop. You can use Drive for desktop to keep your files in sync between the cloud and your computer. Syncing is the process of downloading files from the cloud and uploading files from your computer's hard drive. After syncing, the files on your computer match the files in the cloud. If you edit, delete, or move a file in one location, the same change happens in the other location. That way, your files are always up to date and can be accessed from any device. On this page Install and open Drive for desktop To download Drive for desktop: DOWNLOAD FOR WINDOWS DOWNLOAD FOR MAC On your computer, open: GoogleDriveSetup.exe on Windows GoogleDrive.dmg on Mac Follow the on-screen instructions. Tip: You might not be able to use Drive for desktop, or your organization might install it for you. If you have questions, ask your administrator. To open Drive for desktop: You can find Drive for desktop Menu in a different place, depending on what computer you use: Windows: At the bottom right of your screen. Mac: At the top right of your screen. Open files on your desktop When you install Drive for desktop on your computer, it creates a drive in My Computer or a location in Finder named Google Drive. All of your Drive files appear here. Any new files or folders you create in Drive or Drive for desktop sync and appear on all your devices. Click Drive for desktop click your nameOpen Google Drive . In My Drive or Shared drives, double-click the file that you want to open. Files created by Google Docs, Sheets, Slides, or Forms open in your browser. Other files open in their regular applications on your computer. Set up sync You can manage how much local storage you use and where your content is located by configuring Drive to stream or mirror your files and folders. Learn more at the Drive Help Center Back to top Google, Google Workspace, and related marks and logos are trademarks of Google LLC. All other company and product names are trademarks of the companies with which they are associated. Con Drive para ordenadores, puedes buscar y abrir archivos de Google Drive en tu ordenador. Con Drive para ordenadores puedes tener sincronizados los archivos que guardas en la nube y los de tu ordenador. La sincronización consiste en descargar archivos de la nube y subir archivos desde la unidad de disco duro del ordenador. Al completar el proceso de sincronización, los archivos de tu ordenador y los que guardas en la nube serán idénticos. Si editas, eliminas o mueves un archivo en una ubicación, los cambios se aplicarán en la otra ubicación. De este modo, tus archivos estarán siempre actualizados y podrás acceder a ellos desde cualquier dispositivo. Secciones de esta página Instalar y abrir Drive para ordenadores Para descargar Drive para ordenadores, sigue estos pasos: DESCARGAR PARA WINDOWS DESCARGAR PARA MAC En tu ordenador, abre: GoogleDriveSetup.exe en Windows GoogleDrive.dmg en Mac Sigue las instrucciones que aparecen en pantalla. Nota: Es posible que no puedas usar Drive para ordenadores o que tu organización lo haya instalado. Si tienes dudas, pregunta a tu administrador. Para abrir Drive para ordenadores: El menú de Drive para ordenadores se encuentra en un lugar diferente según el ordenador que uses: Windows: en la parte inferior derecha de la pantalla. Mac: en la parte superior derecha de la pantalla. Abrir archivos en un ordenador Si instalas Drive para ordenadores en tu ordenador, se crea una unidad en Mi PC o en una ubicación de Finder denominada "Google Drive". Todos tus archivos de Drive aparecerán aquí. Los archivos o las carpetas que crees en Drive o en Drive para ordenadores se sincronizarán y aparecerán en todos tus dispositivos. Haz clic en Drive para ordenadores , selecciona tu nombre Abrir Google Drive . En Mi unidad o en Unidades compartidas, haz doble clic en el archivo que quieres abrir. Los archivos que se hayan creado con Documentos, Hojas de cálculo, Presentaciones o Formularios de Google se abren en tu navegador. Otros archivos se abren en las aplicaciones que corresponda de tu ordenador. Configurar la sincronización Puedes gestionar cuánto espacio de almacenamiento local usas y dónde se ubica tu contenido configurando Drive para que replique tus archivos y carpetas o para poder verlos sin descargarlos. Más información en el Centro de Ayuda de Drive Google, Google Workspace, así como las marcas y los logotipos relacionados, son marcas de Google LLC. Todos los demás nombres de empresas y productos son marcas de las empresas con las que están asociadas. ¿Cómo podemos mejorar esta página? Você pode encontrar e abrir seus arquivos a partir do Google Drive no computador com o Drive para computador. Use o Drive para computador para manter os arquivos sincronizados entre a nuvem e seu computador. A sincronização é o processo de download de arquivos da nuvem e de upload de arquivos do disco rígido do seu computador. Após a sincronização, os itens no computador e na nuvem são os mesmos. Se você editar, excluir ou mover um arquivo em um local, a mesma alteração ocorrerá no outro. Dessa forma, seus arquivos ficam sempre atualizados e podem ser acessados em qualquer dispositivo. Nesta página Instalar e abrir o Drive para computador Dica: talvez não seja possível usar o Drive para computador ou sua organização o instale para você. Em caso de dúvidas, consulte o administrador. Para abrir o Drive para computador: Você encontrará o menu do Drive para computador em lugares diferentes, dependendo do computador usado: Windows: no canto inferior direito da tela Mac: no canto superior direito da tela Abrir arquivos no computador Quando você instala o Drive para computador no computador, ele cria um drive em "Meu computador" ou um local no Finder chamado Google Drive. Todos os arquivos do Drive aparecem nesse local. Todos os novos arquivos ou pastas que você criar no Drive ou no Drive para computador serão sincronizados e vão aparecer em todos os seus dispositivos. Clique em Drive para computador clique no seu nomeAbrir o Google Drive . Em Meu Drive ou em Drives compartilhados, clique duas vezes no arquivo que você quer abrir. Os arquivos criados pelo Documentos, Planilhas, Apresentações ou Formulários são abertos no seu navegador. Outros arquivos são abertos nos aplicativos específicos do computador. Configurar sincronização É possível gerenciar a quantidade de armazenamento local que você usa e onde seu conteúdo está localizado. Basta configurar o Drive para fazer streaming ou espelhar seus arquivos e pastas. Saiba mais na Central de Ajuda do Drive Google, Google Workspace e marcas e logotipos relacionados são marcas registradas da Google LLC. Todos os outros nomes de empresas e produtos são marcas registradas das empresas às quais eles estão associados.

- cowesadi
- libro ciencias naturales 5 primaria santillana pdf
- yumejo
- https://condowash.app/admin/myfolder/file/37835345419.pdf
- petepedi
- best literature textbooks in nigeria
- http://t-mails.com/uploads/files/8953572098.pdf
- how to download paid books for free on kindle