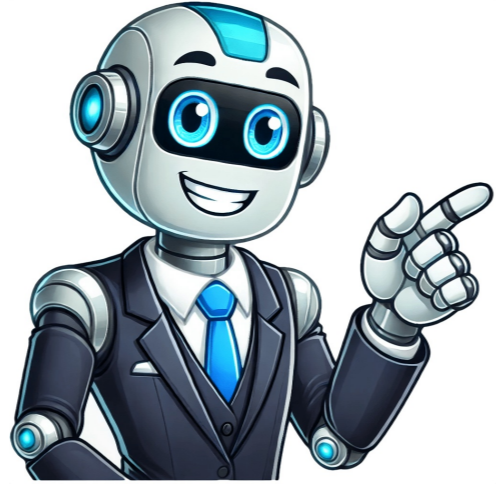


Click to verify



Nuova jeep compass 2025 prezzo

Anteprima: Jeep Compass 2025
La nuova generazione della Jeep Compass è cresciuta parecchio nelle dimensioni, ripositionandosi nella parte alta del segmento C. La Suv è lunga 4.552 mm (+15 cm rispetto al modello uscente), larga 1.928 e alta 1.652, mentre il passo arriva a 2.795 mm. Particolare attenzione è stata riservata alle capacità fuoristradistiche, con angoli caratteristici da Suv avventurosa: 20° d'attacco, 15° di dosso, 26° di uscita e una capacità di guado di 408 mm. Il peso dichiarato è di 1.674 kg per la versione ibrida full e di 2.161 kg per quella elettrica. La nuova Compass sarà disponibile in Italia con cinque diverse motorizzazioni: un'ibrida full, una plug-in e tre elettriche. Al lancio saranno disponibili solo due varianti, ovvero le due entry level dell'offerta a benzina ed elettrica. Si parte con la Compass 1.2 turbobenzina ibrida da 145 CV e 230 Nm con cambio automatico DCT6; quest'ultimo integra in unità elettrica da 28 CV che supporta il propulsore e può muovere l'auto per brevi tratti a bassa velocità grazie alla batteria da 0,9 kWh. Questa versione copre lo 0-100 km/h in 10,3 secondi, raggiunge i 188 km/h di velocità massima e dichiara un consumo medio nel ciclo Wtp di 5,9 l/100 km con 133 g/km di emissioni di CO2. La porta d'ingresso alla gamma elettrica, invece, prevede una batteria da 74 kWh abbinata a un motore elettrico anteriore da 213 CV (la coppia non è stata ancora dichiarata), per uno 0-100 in 8,5 secondi e 180 km/h di velocità massima. L'autonomia non è stata ancora omologata, ma in città - secondo la Casa - la Compass può percorrere circa 500 km con un pieno di energia; per ripristinare la carica si possono sfruttare colonnine con potenze fino a 160 kW (20-80% in mezz'ora). Più avanti l'offerta elettrica si ampliarà con una seconda versione a trazione anteriore da 231 CV e con l'integrale 4xe bimotore da 375 CV (con unità posteriore specifica da 67 CV e 232 Nm). Ci sarà spazio anche per una variante ibrida plug-in da 195 CV. Il design esterno evolve significativamente lo stile del modello uscente, migliorandone l'efficienza aerodinamica: il Cx è sceso del 10%, al di sotto dello 0,3 anche grazie a un sistema di aerodinamica attiva anteriore e a un sottoscocca totalmente carenato. All'interno dell'abitacolo troviamo una nuova impostazione per la plancia, con due grandi schermi (10" per il quadro strumenti e 16" per l'infotainment con aggiornamento over-the-air) e tantissimi vani portaoggetti. La capacità complessiva dei vari comparti è di 34 litri, che si vanno ad aggiungere ai 550 litri dichiarati per il bagagliaio posteriore, abbinato di serie a un divano con frazionamento 40:20:40 (la Casa parla di 55 mm di spazio extra a disposizione per le gambe dei passeggeri posteriori). A disposizione ci sono anche dei sistemi di guida assistibili di Livello 2 con cambio di corsa semiautomatico, un head-up display e dei fari a matrice di Led. Questi gruppi ottici sono previsti di serie sull'edizione di lancio First Edition insieme a cerchi da 20", Adas di Livello 2, sensori di parcheggio anteriori e posteriori oltre a sedili regolabili elettricamente, riscaldati e rivestiti di tessuto e vinile. A richiesta sono disponibili anche il tetto apribile e un sistema di ventilazione e massaggio per i sedili anteriori. La seconda generazione della Compass, attualmente in esaurimento scorte, partiva da 35.600 euro per il modello d'ingresso gamma diesel non elettrificato. Sulla nuova Compass i propulsori a gasolio non sono previsti e l'entry level sarà la 1.2 ibrida: sul modello uscente, tale motorizzazione costava dai 38.850 ai 44.100 euro a seconda dell'allestimento, mentre sulla nuova generazione viene proposta in versione First Edition a 41.900 euro. Nei mesi successivi al lancio arriveranno delle versioni meno accessoriate, che porteranno il prezzo d'acquisto al di sotto dei 40 mila euro, in linea con l'attuale offerta. L'elettrica, invece, è una novità assoluta e verrà proposta con un listino di 49.900 euro (sempre per la First Edition).
© RIPRODUZIONE RISERVATA
Quattroruote incoraggia i lettori al dibattito ed a libero scambio di opinioni sugli argomenti oggetto di discussione nei nostri articoli. I commenti non devono necessariamente rispettare la visione editoriale di Quattroruote ma la redazione si riserva il diritto di non pubblicare interventi che per stile, linguaggio e toni possano essere considerati non idonei allo spirito della discussione, contrari al buon gusto ed in grado di offendere la sensibilità degli altri utenti. Non verranno peraltro pubblicati contributi in qualsiasi modo diffamatori, razzisti, ingiuriosi, osceni, lesivi della privacy di terzi e delle norme del diritto d'autore, messaggi commerciali o promozionali, messaggi politici. Il servizio di commento è erogato tramite la piattaforma di Disqus. L'utilizzo del servizio da parte dell'utente comporta l'accettazione delle condizioni del servizio di cui al link Disqus tratterà i suoi dati al solo fine di rendere possibile l'utilizzo dei servizi di pubblicazione dei commenti, in conformità alla normativa in materia di privacy, secondo la privacy policy. Share — copy and redistribute the material in any medium or format for any purpose, even commercially. Adapt — remix, transform, and build upon the material for any purpose, even commercially. The licensor cannot revoke these freedoms as long as you follow the license terms. Attribution — You must give appropriate credit , provide a link to the license, and indicate if changes were made . You may do so in any reasonable manner, but not in any way that suggests the licensor endorses you or your use. ShareAlike — If you remix, transform, or build upon the material, you must distribute your contributions under the same license as the original. No additional restrictions — You may not apply legal terms or technological measures that legally restrict others from doing anything the license permits. You do not have to comply with the license for elements of the material in the public domain or where your use is permitted by an applicable exception or limitation . No warranties are given. The license may not give you all of the permissions necessary for your intended use. For example, other rights such as publicity, privacy, or moral rights may limit how you use the material. Il 2025 si preannuncia come un anno determinante per l'evoluzione del segmento dei SUV di medie dimensioni, un campo di battaglia in cui si scontrano strategia, tecnologia e brand identity. A giocarsi il podio ci sono tre nomi che, pur partendo da filosofie diverse, ambiscono allo stesso risultato: conquistare una clientela sempre più esigente. Da una parte, la rinnovata Jeep Compass, che si propone con un'identità più matura e tecnologicamente evoluta. Dall'altra, la Volkswagen Tiguan, simbolo di razionalità tedesca e qualità costruttiva, e infine l'Alfa Romeo Tonale che, pur condividendo la medesima piattaforma della Jeep, ha un approccio più emozionale e uno stile tutto italiano. La nuova Jeep Compass 2025 rappresenta una svolta importante nella strategia del gruppo Stellantis per consolidare la propria presenza nel sempre più affollato e competitivo mondo dei SUV compatti. Con questo aggiornamento, Jeep introduce una profonda revisione dell'identità del modello, proiettandolo verso un futuro più connesso, efficiente e coerente con le nuove esigenze del mercato. Le ambizioni sono chiare: posizionarsi a una delle alternative più solide e desiderabili nel panorama dei crossover di segmento C, un segmento che continua a crescere in Europa e non solo. Un'abile mossa di marketing pensata proprio per promuovere la nuova Jeep Compass 2025, è stata far posare accanto Locatelli, Vlahović, Weah e Yildiz, giocatori di punta della Juventus, proprio accanto al suv, in occasione della presentazione della nuova divisa dei Bianconeri, con il logo Jeep. Naviga su Automoto: senza pubblicità 1 euro al mese Nuova Jeep Compass 2025 Design esterno Il look esterno della nuova Jeep Compass è stato completamente rivisto, senza però tradire i codici stilistici che da sempre contraddistinguono il marchio Jeep. La griglia a sette feritoie, pur reinterpretata in chiave più moderna, rimane il simbolo distintivo del frontale, ora più affilato, dinamico e riconoscibile anche a distanza. I nuovi gruppi ottici a LED, integrati con una firma luminosa orizzontale, conferiscono uno sguardo più aggressivo e tecnologico. Le linee della carrozzeria sono ora più scolpite, con passaruota ben marcati e una nervatura centrale che percorre tutto il fianco dell'auto, donandole un'aria più muscolosa e atletica. Tra le versioni disponibili, si segnalano le consuete Limited e Trailhawk, con quest'ultima orientata all'off-road, ma anche la più elegante S, destinata a un pubblico più urbano. A completare l'offerta, una nuova gamma di cerchi in lega da 17 a 19 pollici e a palette colori che include tinte metallizzate, verniciature bicolore e nuove opzioni opache dal look più grintoso. Gli interni della nuova Jeep Compass 2025 Gli interni della nuova Jeep Compass 2025 beneficiano di un netto salto qualitativo. L'abitacolo è stato ripensato per offrire un'esperienza di guida più intuitiva e confortevole. I materiali utilizzati sono ora più pregiati, con ampio uso di superfici soft-touch, inserti in metallo satinato o nero lucido, e finiture che strizzano l'occhio al segmento premium. Il nuovo sistema infotainment Uconnect 5, con display touch da 10,25 pollici, garantisce una gestione fluida e personalizzabile delle funzioni principali, compresa la navigazione, l'integrazione con smartphone, la gestione vocale e la connettività 4G. Al centro della plancia spicca un quadro strumenti completamente digitale, configurabile in più layout, che fornisce al guidatore tutte le informazioni essenziali in modo chiaro e personalizzato. I sedili, disponibili in tessuto tecnico, pelle o pelle traforata, offrono un ottimo compromesso tra comfort e contenimento laterale. Lo spazio a bordo rimane tra i migliori della categoria, sia per i passeggeri anteriori sia per quelli posteriori, mentre il vano bagagli da 550 litri offre una capacità generosa, modulabile tramite un piano di carico regolabile e schienali posteriori abbattibili. Il design posteriore della nuova Jeep Compass 2025 Sul fronte meccanico, la nuova Compass adotta un approccio completamente orientato all'elettrificazione. La gamma parte dalla mild-hybrid equipaggiata con propulsore da 1,2 litri da 145 cavalli, dotata di un sistema a 48V che consente la riduzione dei consumi e delle emissioni senza compromettere la fluidità di guida. Ad affiancare la versione a benzina ci pensa quella 100% elettrica, dotata di batteria da 74 kWh e motore con trazione anteriore, che garantisce una potenza di 213 CV e un'autonomia dichiarata di 500 km. Il listino della nuova Compass 2025 parte da circa 42.000 euro per la versione mild-hybrid in allestimento First Edition, molto ricca, per arrivare fino a poco oltre 52 euro per la versione elettrica. Prossimamente, infine, arriveranno altre due versioni a batteria, più potenti, una delle quali offrirà anche la trazione integrale. Nessuna motorizzazione a gasolio Alfa Romeo Tonale
ALFA ROMEO TONALE 2025
La Alfa Romeo Tonale 2025 rappresenta una tappa strategica fondamentale nel percorso di rinascita dello storico marchio italiano. L'ambizione è chiara: mantenere l'anima sportiva e il fascino del marchio, integrando nel contempo le tecnologie di ultima generazione e soluzioni sostenibili che incontrino le esigenze di una clientela globale sempre più attenta all'ambiente e alla qualità percepita. Design esterno
La linea esterna della Tonale riesce, come nella maggior parte delle Alfa, un buon mix di eleganza e sportività: il frontale è dominato dal classico "scudetto" Alfa, ora leggermente più scolpito e integrato con una nuova griglia attiva, capace di ottimizzare i flussi aerodinamici in base alla velocità. I gruppi ottici Matrix LED sono stati ulteriormente affinati nella grafica, con una firma luminosa a tre moduli che richiama volutamente la tradizione racing del marchio. Il profilo laterale, slanciato e muscoloso, mette in risalto i nuovi cerchi in lega da 18 a 20 pollici, mentre il posteriore adotta una nuova configurazione per i fari, uniti da una sottile striscia luminosa che attraversa il portellone, enfatizzando la larghezza del corpo vettura. Interni
L'abitacolo della Tonale è pensato per chi vive l'auto come uno spazio personale e distintivo. Il design interno è chiaramente driver-oriented, con una plancia rivolta verso il guidatore e una disposizione dei comandi che privilegia l'intuizione e la rapidità d'uso. I materiali scelti, tra cui pelle, Alcantara e inserti in alluminio spazzato o fibra di carbonio, contribuiscono a creare un ambiente elegante ma anche sportivo. Il nuovo sistema infotainment Alfa Connect, con schermo da 10,25 pollici e aggiornamenti OTA, è completato da un cruscotto digitale ad alta risoluzione da 12,3 pollici, completamente configurabile. Comfort e tecnologia si fondono anche grazie a soluzioni smart come la ricarica wireless per smartphone, l'impianto audio premium e un'illuminazione ambientale personalizzabile. I sedili anteriori offrono supporto lombare regolabile e funzione massaggio, mentre il divano posteriore garantisce spazio adeguato anche per passeggeri adulti. Il bagagliaio? 500 litri. Una particolare attenzione è stata riservata all'isolamento acustico e alla qualità dell'aria interna, grazie a un nuovo filtro anti-pollinato con trattamento antibatterico. Motorizzazioni e Prezzi
La gamma motori della Tonale 2025 si articola su tre livelli principali. Alla base troviamo il collaudato motore mild-hybrid benzina da 1,5 litri, con sistema a 48V e potenza di 160 CV, abbinato a un cambio automatico a doppia frizione a 7 rapporti. Salendo di livello, la proposta più prestazionale è rappresentata dalla versione plug-in hybrid Q4, con trazione integrale e potenza complessiva di 280 CV, capace di garantire un'autonomia in elettrico di circa 70 km grazie a una batteria da 15,5 kWh. Non manca poi una versione a gasolio, dotata di propulsore da 1,6 litri e 131 CV. Il listino dell'Alfa Romeo Tonale 2025 parte da circa 40.000 euro per l'allestimento Super con motore a gasolio, fino ad arrivare a oltre 50.000 euro per la versione Veloce plug-in. Tra gli allestimenti spiccano anche Sprint, Ti e la versione speciale Edizione Milano. Tecnologia più indietro rispetto alle concorrenti
Volkswagen Tiguan
VOLKSWAGEN TIGUAN 2025
La nuova generazione della Volkswagen Tiguan arriva in un momento chiave per la casa di Wolfsburg. Questo SUV di medie dimensioni rappresenta una delle colonne portanti del marchio sul mercato europeo e non solo, con milioni di esemplari venduti a livello globale. La versione 2025 si presenta con l'obiettivo di consolidare ulteriormente il proprio successo, facendo leva su un mix di tecnologia avanzata, qualità costruttiva tedesca e ampia gamma di motorizzazioni. Design esterno
La Tiguan 2025 si fa notare per un design più maturo e coerente con il nuovo family feeling Volkswagen. Il frontale è stato completamente ridisegnato, con fari a griglia LED IQ.Light incastonati in una calandra più sottile e sofisticata, capace di unire funzionalità ed eleganza. Le linee della carrozzeria sono più morbide e fluide, ma non per questo meno dinamiche: il profilo laterale mostra superfici ben modellate e uno spoiler dal taglio aerodinamico. Le dimensioni crescono leggermente rispetto alla generazione precedente, migliorando l'abitabilità interna e rendendo il modello più proporzionato. Le nuove colorazioni, tra cui il Verde Sequoia e il Blu Lapislazzuli, affiancano le tinte classiche, mentre i cerchi arrivano fino a 20 pollici nelle versioni più ricche. Interni
L'abitacolo della Tiguan 2025 conferma l'approccio razionale e al tempo stesso tecnologico che contraddistingue il marchio tedesco. L'interfaccia digitale è protagonista: il nuovo Digital Cockpit da 12 pollici è abbinato al sistema infotainment MIB 4 con schermo centrale da 15 pollici, aggiornato over-the-air e compatibile con tutti i principali sistemi di mirroring. La qualità dei materiali è elevata: la plancia rivestita in materiali soft-touch, sedili in microfibra ArtVelours o pelle Vienna, finiture cromate e inserti retroilluminati conferiscono un tono premium all'abitacolo. Il comfort acustico è stato migliorato grazie a vetri insonorizzati e materiali fonosorbenti, mentre la modularità del bagagliaio, con pianale variabile e sedili posteriori scorrevoli, offre una versatilità ai vertici della categoria. Motorizzazioni e Prezzi
La nuova Tiguan punta sulla varietà. La gamma comprende propulsori benzina TSI, diesel TDI per alcuni mercati, e soprattutto le nuove versioni eHybrid plug-in, che offrono fino a 100 km di autonomia elettrica grazie a una batteria maggiorata da 19,7 kWh. Le versioni ibride plug-in sono disponibili con potenze di 204 e 272 CV, e sono abbinata alla trazione anteriore o integrale 4Motion. I motori termici tradizionali sono abbinati al cambio automatico DSG a doppia frizione, mentre per tutte le versioni è previsto il selettore di modalità di guida, inclusa la configurazione off-road per i modelli dotati di 4Motion. Non manca poi la versione a gasolio, con trazione integrale, da 193 CV o da 150 CV, abbinata a trazione anteriore. La gamma Tiguan 2025 parte da una base di circa 41.000 euro per l'allestimento Life con motore benzina da 130 CV, ma può superare i 52.000 euro per le versioni top di gamma R-Line o eHybrid full optional. La dotazione standard è molto ricca già dalle versioni d'ingresso, con fari LED, Digital Cockpit, cruise control adattivo e climatizzatore tri-zona inclusi di serie. Opzioni tecnologici, pacchetti sportivi ed estetici, e una lunga lista di personalizzazioni permettono di configurare la vettura secondo le proprie esigenze, mantenendo sempre un elevato livello di qualità percepita. Vedi anche Cresce in dimensioni nuova Jeep Compass, modello con alle spalle un successo da oltre 2,5 milioni di esemplari venduti nel mondo nelle sue due generazioni precedenti, ma che ora passa da 440 a 452 cm di lunghezza e soprattutto sfodera un design ambizioso, che lo trasforma in nuova alternativa ai modelli più lussuosi tra i SUV compatti di segmento C. Lo stile è da Grand Cherokee, i dettagli della carrozzeria sono curati e poi c'è molto spazio a bordo, con una personalità generale che fa entrare Jeep Compass in una partita diversa, dove conterranno anche le sue doti di guida nel tempo libero e sullo sterrato. Nasce sulla piattaforma Stellantis S1a Medium, pensata anche per vetture più grandi e nettamente più moderna rispetto a quella adottata dalla attuale generazione, oltre che da Alfa Romeo Tonale. La versione di ingresso alla gamma è costituita dalla 1.2 tre cilindri e-Hybrid benzina turbo 48 V, dunque con cambio eDct a 6 marce e batteria da 0,9 kWh di capacità. La trazione è sulle ruote anteriori e la potenza complessiva di 145 CV, con velocità massima di 180 km/h e accelerazione 0-100 in 10,3 secondi. Disponibile al lancio anche la variante 100% elettrica da 213 CV di potenza, anche lei a trazione anteriore ed equipaggiata con batteria da 74 kWh, autonomia dichiarata di 500 km e ricarica in corrente continua a 160kW, oltre al caricabatterie di bordo a corrente alternata fino a 11kW. Le consegne in Italia cominceranno nel quarto trimestre del 2025, ma la vettura è già ordinabile in versione First Edition con motorizzazione e-Hybrid 48V da 145 CV, in listino a 41.900 euro, oppure elettrica da 213 CV, a quota 49.900 euro.Page 2 Più look ed efficienza per la generazione 2025 di Corolla Cross, un aggiornamento piuttosto sostanzioso che prevede novità non solo per la carrozzeria, lunga 446 cm. La personalità più grintosa passa per la calandra con trama a nido d'ape, fari anteriori che ora percorrono interamente il frontale con una striscia di Led e gruppi ottici posteriori rivisti, oltre a cerchi da 18". Tra le novità, anche l'arrivo dell'allestimento GR Sport dal gusto più dinamico, con un paraurti specifico e una personalizzazione più aggressiva che passa anche per i cerchi da 19", assetto irrigidito e ribassato di 10 mm rispetto alle altre versioni, ma anche lo sterzo è stato rivisto in modo da risultare maggiormente comunicativo, oltre che dotato per la prima volta di paddle al volante per la selezione delle marce. Confermate le motorizzazioni, solo full hybrid, con Corolla Cross 1.8 e 2.0 rispettivamente da 140 CV e 197 CV di potenza, quest'ultima equipaggiabile con la trazione integrale Awd-i. Corolla Cross sarà disponibile presso le concessionarie europee a partire dall'estate 2025, mentre la versione GR Sport arriverà nel corso dell'autunno.Page 3 Generazione 2025 per la vettura che forse rende al meglio la tecnologia del marchio Ford rivolta al mercato più vasto che c'è in Europa, quello dei Suv medi, in cui Kuga si inserisce con 460 cm di lunghezza e un look rivisto nel frontale, con una griglia dallo stile geometrico e fari affilati. La vettura ora ha un sistema di riconoscimento predittivo delle condizioni di marcia, che utilizza i dati di navigazione e una telecamera montata sul parabrezza anche per evidenziare pedoni, ciclisti e segnali stradali. All'interno, Kuga è dotata del sistema di infotainment Sync 4, con una potenza di calcolo doppia rispetto al precedente. Oltre a integrarsi con gli smartphone, dispone di connettività 5G per un accesso rapido alle informazioni in cloud e prevede la navigazione connessa con avvisi su traffico, meteo e pericoli. La gamma comprende la variante con motore 1.5 EcoBoost benzina da 150 Cv a abbinato alla trazione anteriore e al cambio manuale a sei rapporti. Lo step successivo è il 2.5 benzina con tecnologia full hybrid da 180 Cv con il 4 cilindri da 2,5 litri, a trazione anteriore o integrale, in questo caso con 183 Cv. Al vertice troviamo l'ibrido plug-in da 243 Cv a trazione anteriore. Prezzi a partire da 35.000 euro.Page 4 Tutto pronto per l'arrivo in estate della terza generazione di Audi Q3, fortunatissimo modello che in Europa ha trasportato con successo il marchio di Ingolstadt tra i Suv medi. Il nuovo modello sarà realizzato nella fabbrica di Gyor in Ungheria, assieme alla neoarrivata Cupra Terramar, e con quest'ultima condividerà la piattaforma meccanica Mcb Evo. Il design si preannuncia piuttosto moderno e aggressivo, con 450 cm di lunghezza e tratti affilati in comune con l'elettrica Q4 e-tron. Diversa invece la scelta delle motorizzazioni, anche queste presumibilmente condivise con Cupra Terramar, a partire dal 1,5 benzina mild hybrid da 150 Cv, proseguendo poi con il 2.0 turbo ad iniezione diretta da 265 Cv con trazione integrale, mentre la novità può essere anche la variante 1.5 plug-in hybrid da 272 Cv e oltre 100 km di autonomia in elettrico, senza escludere per Audi Q3 motorizzazioni diesel 2.0 da 150 Cv e 193 Cv con trazione integrale. In cima alle attese la versione RS Q3 che ci si aspetta mantenga il motore 2.5 Tfsi a 5 cilindri da 400 Cv.Page 5 Immagine moderna e poi grande naturalezza di guida da vera auto per famiglia, con tecnologia ed elettronica, ma anche gusto del particolare. Tucson è un progetto a lunga scadenza su cui Hyundai investe costantemente da oltre 20 anni. Con la sua quarta generazione è diventato il Suv medio più venduto in Europa nel 2023 e 2024, puntando sul lavoro attorno a design e qualità che passa anche per gli aggiornamenti più recenti. In 451 cm di lunghezza restano le forme disegnate da algoritmi al computer, una alternanza di spigoli vivi e superfici sagomate in cui il frontale continua a nascondere i fari Led all'interno nella mascherina, con i parafanghi diventati adesso più avvolgenti Dentro, ora si cambia molto, con la plancia che abbandona le linee sinuose viste in precedenza e prende i tratti più essenziali a cui ci ha abituato la famiglia di vetture elettriche Hyundai Ioniq, con due schermi 12,3", mentre il bagagliaio offre 616 litri di capacità. Tucson offre una grande varietà di motorizzazioni a partire dal mild hybrid 48V 1.6 disponibile sia a benzina che diesel, rispettivamente con 160 Cv o 136 Cv, salendo poi fino alla ibrida plug-in benzina da 253 Cv, a trazione anteriore o integrale. La novità sta però nell'aggiornamento della full hybrid da 215 Cv, dove assieme al 1.6 benzina da 160 Cv arriva ora un motore elettrico che cresce fino a 65 Cv di potenza. Prezzi a partire da 33.350 euro.Page 6 Una quinta generazione più sportiva nel design e altrettanto consistente dal punto di vista meccanico. Lunga 451 cm, Kia Sportage offre un generale livello di finiture piuttosto alto, con la plancia sviluppata orizzontalmente e costruita attorno a due schermi da 12,3". L'abitabilità è buona grazie al tanto spazio in tutte le direzioni, con un bagagliaio da 540 litri di capacità. I C-Suv è equipaggiato con evoluti sistemi d'assistenza alla guida (Adas). Tra questi il cruise control adattivo, il sistema di rilevazione di mantenimento attivo della corsia, la telecamera posteriore a 360 gradi, il sensore dell'angolo cieco e il Blind Spot View Monitor. Argomento forte del modello resta però la grande offerta di motorizzazioni, con la più ampia scelta di alimentazioni, ovvero Gpl, mild hybrid a benzina e diesel, full hybrid e plug-in hybrid. La versione a benzina viene spinta dai 4 cilindri turbo 1.6 litri da 160 Cv, con l'ausilio del sistema mild-hybrid, così come Sportage diesel mild-hybrid, disponibile a trazione anteriore o integrale Awd ed equipaggiata con il 4 cilindri 1.6 da 136 Cv. La variante Sportage 1.6 Gpl offre 147 Cv mentre quella full hybrid monta un sistema da 210 Cv complessivi, anche a trazione integrale. Più prestazionale Sportage plug-in da 245 Cv, sempre a quattro ruote motrici.. Prezzi a partire da 33.500 euro.Page 7 Nel 2007 ha inventato l'idea del crossover medio, a ruote alte ma negli stessi ingombri di quella che era l'auto da famiglia per eccellenza. Finora Nissan Qashqai ha semplicemente venduto più di 3 milioni di esemplari in Europa e ben oltre 400.000 in Italia. In 443 cm di lunghezza Nissan Qashqai si avvicina di più alla modernità dei crossover a batteria visti finora, facendo a meno con il più recente restyling di quel frontale a V che appartiene alla storia della casa giapponese, guadagnando invece una griglia composta da decine di elementi tridimensionali in nero satinato. La sensazione è quella di una buona costruzione, che però ha anche la formula intrigante di superfici più filanti, con una verniciatura integrale di tutti gli elementi delle portiere e dei passaruota, poggiando il tutto su nuovi cerchi in lega che arrivano fino a 20". La strumentazione digitale ha uno schermo da 12", ma il display da 12,3" al centro della plancia adesso utilizza la suite di Google con navigazione e comandi vocali. Restano nella gamma le varianti benzina mild hybrid 1.3 da 140 Cv o 158 Cv di potenza, ma protagonista è di certo il sistema e-Power, con il motore elettrico da 190 Cv ad occuparsi del movimento delle ruote mentre l'energia elettrica necessaria è prodotta da un tre cilindri turbo benzina da 1,5 litri per 158 cv. Prezzi a partire da 32.100 euro.Page 9 Una bella svolta sotto piacevoli sfumature, che racconta la sensazione di solidità e muscoli che è nell'immaginario Volkswagen. Con 454 cm di lunghezza, per la terza generazione di Volkswagen Tiguan gli ingombri aumentano di un soffio, ma gli equilibri cambiano, con un frontale più alto e coraggioso, prese d'aria in basso e, al posto della classica calandra, una striscia luminosa ad unire i fari. La fiancata ha linee piene, interrotte solo dai due tagli sopra i parafanghi che ospitano cerchi fino a 20", ma poi sfodera montanti e parabrezza più inclinati, con il profilo del tetto allungato da uno spoiler dal gusto quasi sportivo. La coda è raccolta, ma offre comunque 652 litri di capacità al bagagliaio. La gamma motori di Tiguan non rinuncia al diesel, con il 2.0 Tdi da 193 Cv di potenza e trazione integrale 4Motion, affiancato da una versione da 150 Cv a sola trazione anteriore. L'offerta a benzina prevede versioni equipaggiate con il 1.5 eTsi benzina nelle due varianti di potenza da 130 Cv o 150 Cv, sempre con sistema mild-hybrid e anche con cambio a doppia frizione Dsg a 7 marce. Dal motore 2.0 benzina Tsi arrivano poi i 265 Cv della versione R-line a sola trazione integrale 4Motion. Al vertice dell'offerta c'è la Volkswagen Tiguan plug-in eHybrid, che utilizza uno schema dove un motore elettrico da 115 Cv è collocato nel cambio automatico eDsg a 6 marce, in abbinamento al 1.5 Tsi per una potenza complessiva di 204 Cv nella versione più efficiente, fino ai 272 Cv della più prestazionale. Prezzi a partire da 41.050 euro.Page 9 Frontale aggressivo con due profonde nervature sul cofano, cerchi fino a 20" di diametro e lunghezza a quota 451 cm. Questo il passaporto molto grintoso di Terramar. Sport utility dalla personalità molto dinamica che ripropone il design Cupra nella fascia di vetture più i vista del mercato. L'impostazione sportiva resta anche negli interni, con sedili anteriori sagomati e avvolgenti, ma anche nel look generale della plancia che abbina grandi schermi e funzioni digitali a materiali curati. L'offerta mild hybrid a benzina è rappresentata dal 1,5 turbo benzina quattro cilindri in linea da 150 Cv di potenza, a cui si aggiunge il 2.0 Tsi Dsg 4Drive a trazione integrale nella variante da 204 Cv e nella edizione nettamente più sportiva VZ da 265 Cv. Due le opzioni ibride plug-in, sempre a trazione anteriore, con la motorizzazione 1.5 e-Hybrid da 204 Cv o 272 Cv, mentre l'autonomia in modalità 100% elettrica fino a 123 km. Prezzi a partire da 43.650 euro.